



DIPLOMADO EN ATENCIÓN TEMPRANA

Un abordaje integral

Atención es prevención, detección oportuna te cambia la vida



EN LÍNEA
120 horas curriculares/
duración 4 meses



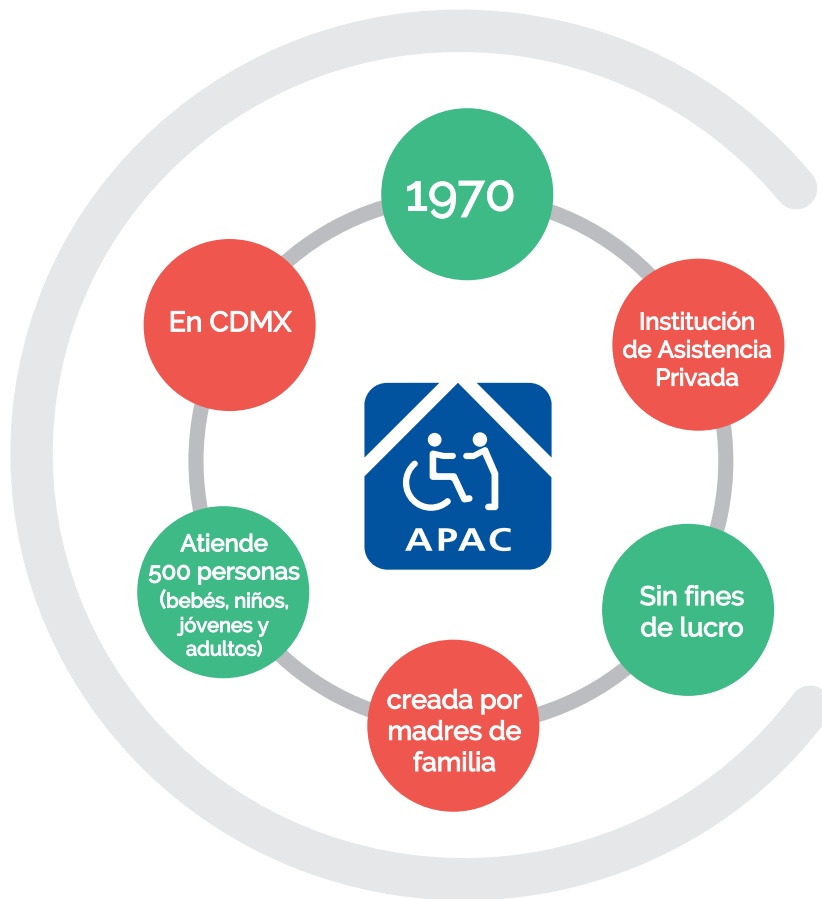
RÍO ARRONTE
FUNDACIÓN



www.apac.mx

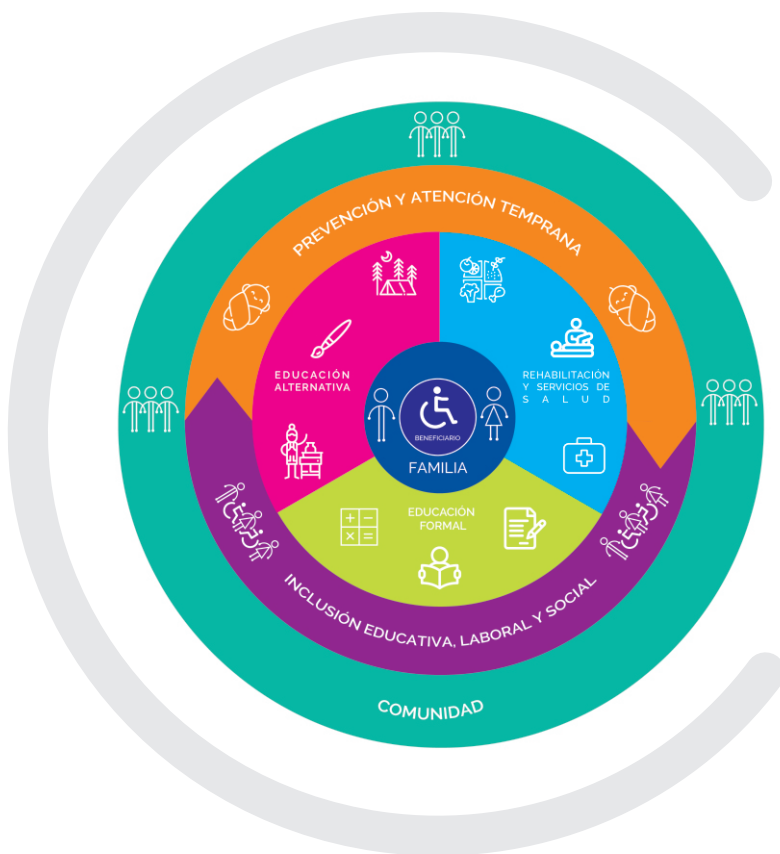


¿QUIÉNES SOMOS?



APAC es una institución sin fines de lucro, fundada desde 1970, que brinda atención especializada a personas con parálisis cerebral y otras discapacidades. Diariamente atendemos a 500 personas de escasos recursos, entre los que se encuentran bebés, niños, jóvenes y adultos y a sus familias, brindando a estos últimos apoyo psicológico. APAC proporciona rehabilitación, servicios de salud, educación formal y educación alternativa, basado en un modelo de atención integral el cual es único en México y en América Latina.

INTERVENCIÓN APAC



EDUCACIÓN FORMAL

- Estimulación Temprana
- Preescolar y Primaria
- Secundaria y Preparatoria

REHABILITACIÓN Y SERVICIOS DE SALUD

- Terapia física y ocupacional
- Terapia de lenguaje
- Hidroterapia
- Masoterapia
- Consultas médicas y odontológicas
- Atención psicológica a familiares

EDUCACIÓN ALTERNATIVA

- Talleres de vida independiente
- Talleres culturales y recreativos
- Elaboración de aditamentos/Panadería
- Formación para el trabajo

¿POR QUÉ APAC?

APAC ha compartido su experiencia y conocimiento acumulado capacitando a diferentes organismos e instituciones y personas, a lo largo de más de cinco décadas a través de diferentes modalidades de enseñanza.

- Contamos con un **Diplomado en línea para la Atención Integral de Personas con Discapacidad y de la Tercera Edad**, el cual ha capacitado a más de 500 personas.
- APAC es sede clínica de la **Universidad Nacional Autónoma de México (UNAM)** y de la **Universidad Anáhuac**.
- Hemos capacitado a médicos y terapeutas de las **Unidades Básicas de Rehabilitación del DIF Ciudad de México**.

Entre los logros más importantes del Programa de Atención Temprana de APAC:

- En 2018 y 2019, **World Cerebral Palsy Day** otorgó a APAC el Premio al Mérito.
- La aplicación móvil participó a nivel internacional en los premios **VIVA Schmidheiny** en Argentina en 2019.
- A través del diagnóstico oportuno, planes individuales de trabajo y la coordinación de especialistas de APAC que realizan su labor con calidad y calidez, niños y niñas de 0 a 6 años han logrado prevenir, minimizar o eliminar problemas de neurodesarrollo:

"...en otra institución me dijeron "tu hijo no va a caminar, tu hijo no va a pasar de dos años", y llegó a APAC, hoy mi hijo ya camina, habla, es como cualquier otro niño..."

(Madre de beneficiario, evaluación EPADEQ, 2019).



**ATENCIÓN
ES PREVENCIÓN**

DIPLOMADO EN ATENCIÓN TEMPRANA

Un abordaje integral

Atención es prevención, detección oportuna te cambia la vida

- Tiene como objetivo **capacitar a profesionales de la salud y educación para la atención temprana de niños y niñas de 0 a 5 años 11 meses con factores de riesgo y signos de alarma, a fin de que intervengan en el desarrollo integral infantil** y se logre alcanzar el máximo nivel de madurez motriz y madurez neurológica de acuerdo con su edad cronológica, dando atención a las áreas de desarrollo psicosocial, emocional y cognitivo en mejora de la calidad de vida de la niñez.
- **Dirigido al personal de salud** (Médicos, Médicos en rehabilitación, Pediatras, Neuropsicólogos, Fisioterapeutas, Neonatólogos, Enfermeras) y **personal de estancias infantiles** (Pedagogos).
- Su duración es de **120 horas**, repartidas en 5 módulos. La modalidad es **100% en línea** permitiendo al estudiante organizar sus actividades académicas con un acompañamiento continuo de los profesionales de APAC.
- Se puede obtener una beca desde el 10% hasta el 50% y se solicita al momento de la inscripción en el portal en línea.
- Cuenta con el reconocimiento por parte de la **UNAM**, expedido por el **Posgrado de Medicina**. El estudiante puede realizar este trámite con la entrega de **comprobantes de estudios profesiones, una tesina y realizando el pago de derechos**.

Requisitos de ingreso:

- Licenciatura o carrera técnica.
- Computadora con acceso a internet y contar con una cuenta de correo electrónico vigente y activa.
- Copia de identificación oficial.
- Último comprobante de estudios (Título y cédula profesional).
- Cubrir el costo del diplomado en tiempo y forma.

Asignación de beca

Se puede obtener una beca desde el 10% hasta el 50% y se solicita al momento de la inscripción en el portal en línea.

- Para la asignación se analizan los siguientes criterios:
Perfil socioeconómico, laborar en una organización o institución sin fines de lucro, centro de rehabilitación o de salud, Centro Afiliado APAC, etc.

¿QUÉ APRENDERÁS?

PROGRAMA DE ESTUDIO

Módulo I. Generalidades de atención temprana y Clasificación Internacional del Funcionamiento, la Discapacidad y la Salud (CIF-IA)

- I.1 Historia y evolución de la AT en México y el mundo
- I.2 Legislación en México y estadísticas nacionales de discapacidad
- I.3 Modelo de Atención Temprana en el contexto de la Clasificación Internacional del Funcionamiento, de la Discapacidad y de la Salud, versión para la infancia y la adolescencia CIF-IA

Módulo II. La importancia de la vigilancia del neurodesarrollo infantil

- II.1 La familia como eje principal del neurodesarrollo
- II.2 Neurodesarrollo y estrategias para su favorecimiento y autonomía
- II.3 Nutrición en los primeros 6 años de vida

Módulo III. Detección oportuna de daño e intervención temprana

- III.1 Factores de riesgo biológicos y sociales
- III.2 Detección oportuna de daño y alto riesgo neurológico
- III.3 Movimientos Generales de Prechtl (MG) en el diagnóstico temprano de parálisis cerebral
- III.4 Intervención temprana en el niño con alto riesgo neurológico

Módulo IV. Parálisis cerebral y otros trastornos del neurodesarrollo

- IV.1 Parálisis cerebral
- IV.2 Sistemas de Clasificación Funcional para personas con PC y su intervención de acuerdo a los niveles
- IV.3 Uso Clínico de la Toxina Botulínica en Pacientes Infantes con Parálisis Cerebral
- IV.4 Abordaje estomatológico en pacientes con PC
- IV.5 Trastorno del Espectro Autista
- IV.6 Discapacidad Intelectual
- IV.7 Trastornos del lenguaje

Módulo V. Aspectos psicosociales y educativos

- V.1 Bioética y espiritualidad en el neurodesarrollo
- V.2 Resiliencia en la primera infancia y la familia
- V.3 Rendimiento escolar y estrategias de intervención
- V.4 Importancia de las actividades lúdicas, recreativas y deportivas que favorecen el desarrollo
- V.5 Modelo de habilidades adaptativas

NUESTROS **DOCENTES**



Dra. Eva Ibáñez Medina

Médica cirujana con especialidad en Medicina en Rehabilitación por la UNAM. Maestra en Rehabilitación Neurológica por la UAM. Certificada en VitalStim, por Therapy Provider. Con más de 10 años de experiencia trabajando en diagnosticando y tratando a niños, jóvenes y adultos con discapacidad.



Mtra. Patricia Jiménez Torres

Maestra en Diagnóstico y Rehabilitación Neuropsicológica por la BUAP. Certificada en "Prechtl General Movement Assessment, para la evaluación de los movimientos generales de Prechtl", por The GM Truest, Universidad de Graz. Diplomada en Intervención temprana en niños con factores de riesgo y daño neurológico, UNAM. Desde 1999 tiene a su cargo la Jefatura de Neuropsicología.



Psic. Héctor Bolaños Gracia

Psicólogo por la UNAM, con estudios en liderazgo social en el Tecnológico de Monterrey, así como estudios sobre Procesos (BPM) por parte de la UIA y HP México. Actualmente es el director del Centro de Rehabilitación y Servicios de Salud. Con 18 años de experiencia en el trabajo y atención a personas con discapacidad y sus familias.



Psic. Martha Teresa Zepeda Aguilar

Psicóloga por la UNAM. Diplomada en "Terapia Cognitiva- Conductual" por el Centro de Estudios Psicológicos para la Educación (CEPE). En el 2002 se integró a APAC, participando en diferentes programas dirigidos a niños, jóvenes y adultos con discapacidad, así como trabajo terapéutico con familias.



Mtra. Dulce Elisa Martínez Jaramillo

Maestra en Docencia Universitaria por la Universidad de Londres, Licenciada en Nutrición por la UVM. Certificada en Kinesio Taping Fundamentals and Advanced (KT1 & KT2). Asesora en la licenciatura de Nutrición y bienestar integral del ITESM, docente de la Licenciatura en gastronomía del Instituto Superior Mariano Moreno.



Psic. Horeli Susana Ramírez Gómez

Licenciada en Psicología, por la UAM. De 2018 a 2020 coordinó la Jefatura de Psicología Familiar, atendiendo a niños, jóvenes y adultos y a sus padres en terapia individual y grupal.

NUESTROS **DOCENTES**



Dra. Mayra Patricia Estrella Piñón

Médica Cirujana y Maestra en Ciencias en Inmunología por el IPN. Especialidad en Medicina de Rehabilitación por el INR. Certificada en "Prechtl General Movement Assessment, para la evaluación de los movimientos generales de Prechtl, por The GM Truest, Universidad de Graz. Médico adscrito al servicio de Rehabilitación en el área de seguimiento pediátrico en el Instituto Nacional de Perinatología "Isidro Espinosa de los Reyes".



T.F. Judith García Domínguez

Técnica en Terapia Física por el Instituto Mexicano de Rehabilitación, Certificada en el Método Vojta, por el Instituto Vojta de Alemania sede en México. Ha sido ponente en cursos de capacitación para las Guarderías de SEDESOL, en instituciones de la JAP, en el Comité Olímpico Mexicano y en la Asociación Mexicana de Equitación Terapéutica. En 1994 se integró a APAC y actualmente lidera la Jefatura de Terapia Física.



Mtro. José Luis Maya Rodríguez

Maestro en Neurorehabilitación por el Centro de Ciencias y Humanidades, Licenciado en Fisioterapia por la UVM. Tiene estudios sobre exploración neurológica, pediatría del desarrollo, certificación Nivel I y II Concepto Dry Needling in Hypertonia and Spasticity (Punción seca) por el Centro Universitario de Ciencias y Humanidades, entre otros. Su experiencia profesional en APAC comenzó en 2015 y al presente colabora para el Programa de atención Temprana.



Dr. Luis Alberto Saavedra

Médico Cirujano por la UNAM. Diplomado en Detección y Tratamiento temprano del daño cerebral perinatal, INR. Certificado en VitalStim por el Centro de Capacitación de Equipos interferenciales de México, S.A. DE C.V. Más de 30 años de experiencia realizando consultas, valoración, aplicación de toxina botulínica, entre otras actividades.



Lic. Victoria Lourdes Díaz Castorena

Licenciada en Educación Especial por la Escuela Normal de Especialización. Especializada en Terapia Ocupacional por el Centro Mexicano Universitario de Ciencias y Humanidades, Certificada en Kinesiotaping fundamentals and Advanced, por Kinesio University. En 2002 se integró a APAC y actualmente lidera la Jefatura de Terapia Ocupacional.



Mtra. Juana Hernández Gómez

Pedagoga por la UNAM y Maestra en Educación y Docencia, por la UTEL Diplomada en Valoración Infantil y en Técnicas de intervención en problema de habla y lenguaje por la UDLA. Certificada en Kinesio Taping Fundamentals and advanced (KT1 & KTE2). Desde 1988 ingresó a APAC y actualmente lidera el Departamento de Comunicación y Lenguaje.

NUESTROS **DOCENTES**



C.D. Karla Riveros Roldán

Cirujano Dentista por la UNAM. Ponente en diferentes eventos académicos y docente en el Diplomado de Atención Integral. En el 2018 se integró a APAC, en el área de Estomatología, atendiendo a niños, jóvenes y adultos con parálisis cerebral.



Dra. Gina Chapa Koloffon

Médica Cirujana por la UNAM, especialista en psiquiatría por esta misma institución y subespecialista en psiquiatría infantil y del adolescente por el Hospital Psiquiátrico Infantil Dr. Juan N Navarro. Cuenta con artículos publicados acerca de la distribución de los recursos humanos en salud mental y ha participado con capítulos en varios libros, entre ellos la guía de práctica clínica para atención del estrés postraumático en niños.



Lic. Montserrat Elizondo Freire

Licenciada en Comunicación Humana por la Universidad de las Américas. Ha cursado diferentes talleres sobre la intervención y cuidado en pacientes con disfagia por Fonorehabilita México; así como el curso en "Evaluaciones y aspectos fundamentales de KinesioTaping" por Kinesio University. Desde 2020, forma parte del equipo de Comunicación y Lenguaje en APAC.



Lic. Virginia San Martín Pérez

Licenciada en Trabajo Social por la Universidad Veracruzana, diplomada en "Administración y Desarrollo Gerencial de los Servicios de Salud" por el Colegio de Trabajadores Sociales de México, A. C. En 1994, se integró a APAC, transitando por varios programas siendo punto de mediación entre la institución y los padres de familia. Actualmente es Jefa de Trabajo Social en el Centro de Rehabilitación y Servicios de Salud en APAC.



Lic. Dalila Camacho Martinez

Licenciada en Trabajo Social por la UNAM, cuenta con estudios en Tanatología, orientación a la Pareja y Terapia Familiar por el Instituto de Terapia Familiar "Cencalli". Desde el año 1999, ha sido intermediaria entre APAC y la familia, como Trabajadora Social en el CEIS. Es profesora asociada del Diplomado de Atención Integral de APAC. desde 2007.



Pedg. Julia Eunice Castro Córdoba

Pedagoga por la UNAM, certificada en "Alteraciones motoras" y Diplomada en "Valoración infantil" por la Universidad de las Américas, Diplomada en "Estimulación Temprana" por la UP. Ingresó a APAC en 1981 y ha llevado a cabo diferentes funciones docencia y directora de varios programas de APAC. Actualmente es directora del Programa de Educación formal.

NUESTROS **DOCENTES**



Pedg. Eloína Granados Huerta

Pedagoga por la UNAM. Tiene una vasta experiencia trabajando con jóvenes y adultos con parálisis cerebral y discapacidad múltiple, empleando planeación y estrategias de enseñanza. Actualmente es Responsable Pedagógica en Secundaria y Preparatoria de APAC.



Psic. Salvador Alavez Navarrete

Psicólogo por la UNAM, Diplomado por la Universidad de las Américas en Rehabilitación Integral y por Grupo SIPROM, S.C. en Liderazgo Gerencial. Actualmente es el director del Centro de Educación Alternativa. Con 25 años de experiencia en APAC y fue impulsor de la terapia multisensorial "Sznoselen" y participó como director de la Carrera Técnica en Atención Integral a la Discapacidad.



Pedg. Denisse Estefania Benavides Alpizar

Pedagoga por la Universidad Tres Culturas y Maestra en Educación con Orientación, Dirección y Gestión de Instituciones Educativas. Desde el año 2015, labora en APAC, inicialmente como maestra de grupo de jóvenes y adultos con discapacidad, especialmente parálisis cerebral y posteriormente como Jefa de Pedagogía, coordinando al personal educativo del área de Educación Alternativa.

NUESTROS ALIADOS



R Í O A R R O N T E
FUNDACIÓN



INFORMES

Coordinación académica

LuceroRugama

capacitacion@apaciap.org.mx

Héctor Bolaños Gracia

hbolanos@apaciap.org.mx

Dr. Arce 104, Col. Doctores Cuauhtémoc, CDMX CP 06720

Tel. 5591724620 al 30

www.apac.mx

informacion@apaciap.org.mx



@apaciap



@apacdf

www.apac.mx



APAC,IAP